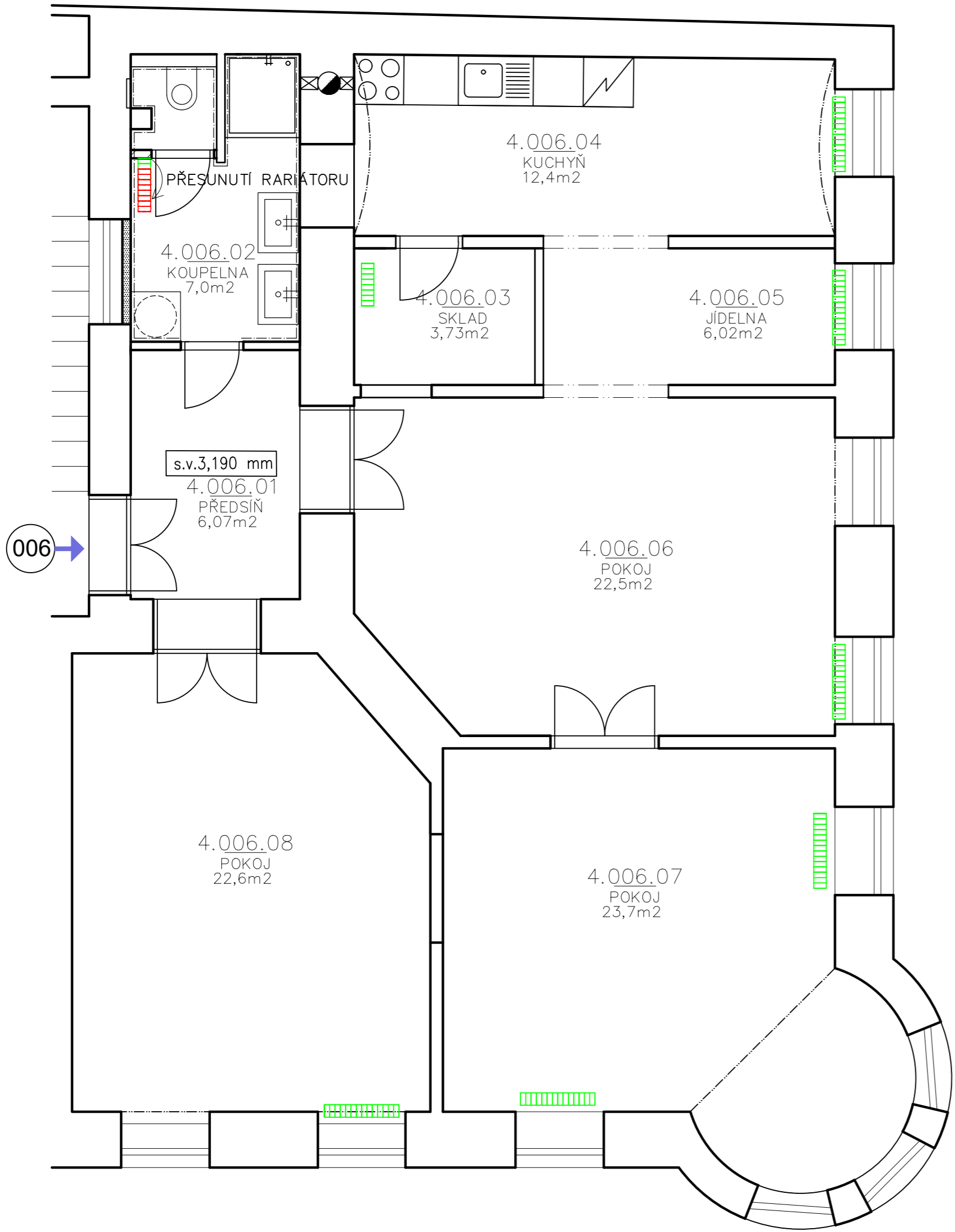


SOUSEDNÍ OBJEKT BEETHOVENOVA 3



POZNÁMKA

- RADIÁTORY – ŽELEZO – 11 ČLÁNKOVÝ, VÝŠKA 600 mm
- 17 ČLÁNKOVÝ, VÝŠKA 600 mm, 2 ks
- 4 ČLÁNKOVÝ, VÝŠKA 600 mm
- 12 ČLÁNKOVÝ, VÝŠKA 600 mm
- 3 ČLÁNKOVÝ, VÝŠKA 1000 mm
- 3 ČLÁNKOVÝ, VÝŠKA 600 mm 2 ks
- DEMONTÁŽ RADIÁTORŮ, NATŘENÍ BÍLOU BARVOU, MONTÁŽ ZPĚT NA STEJNÉ MÍSTO
- NATŘENÍ TRUBEK VEDOUČÍCH K RADIÁTORŮM – 13 m
- VYMĚNĚNÍ VŠECH TERMOSTATICKÝCH HLAVIC

LEGENDA MÍSTNOSTÍ

Č.M.	MÍSTNOST	PL(M2)
3.006.01	PŘEDSÍŇ	6,07
3.006.02	KOUPELNA	7,0
3.006.03	SKLAD	3,07
3.006.04	KUCHYŇ	12,4
3.006.05	JÍDELNA	6,02
3.006.06	POKOJ	22,5
3.006.07	POKOJ	23,7
3.006.08	POKOJ	22,6
CELKOVÁ PLOCHA		108,5



Zodp. projektant	Ing. Jiří Šoltés, tel. 736 105 226, e-mail: jiri.soltes@qualitygroup.cz	
Vypracoval	Bc. Kristina Pavičková	
Investor	Statutární město Brno, městská část Brno-střed	
Místo stavby	Dvořákova 3, byt č. 6	
Název stavby		Prováděcí PD
Oprava bytu Dvořákova 3, byt č. 6		P-20-002-000
		10/2020
Název výkresu	Půdorys - vytápění	1:50 D.1.4.2.2